

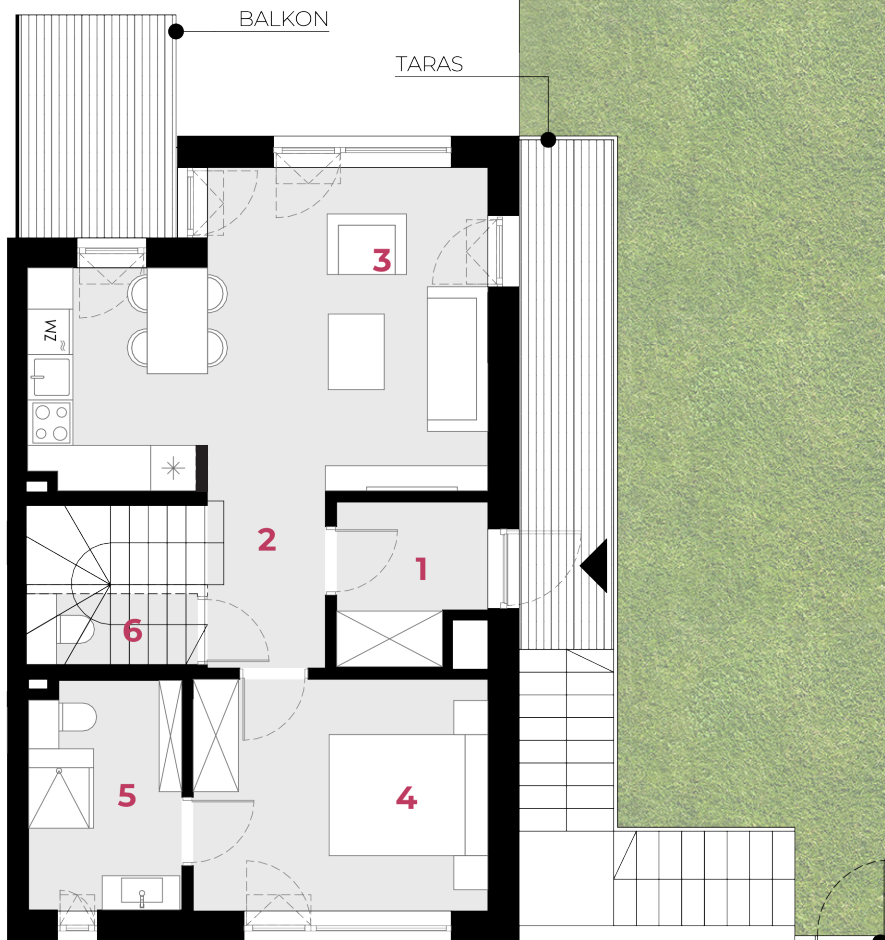
**MIESZKANIE A4
 (DWUPOZIOMOWE)
 POZIOM DOLNY**

PIĘTRO 1+2 PIĘTRO
 LICZBA POKOI 4
 POWIERZCHNIA 86,43 m²

1. HOL / GARDEROBA 3,92 m²
 2. HOL 3,65 m²
 3. SALON + ANEKS 22,62 m²
 4. SYPIALNIA 11,90 m²
 5. ŁAZIENKA 6,06 m²
 6. WC 1,60 m²

RAZEM
 POZIOM DOLNY 49,75 m²

BALKON 6,12 m²
 TARAS 8,41 m²

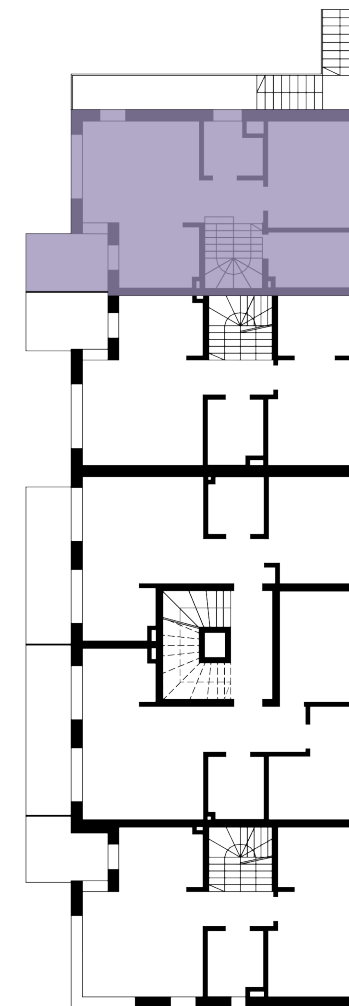


0 1 2 3 4 5m
SKALA 1:100

OGRÓDEK ZA OGRODZENIEM Z
 PRYWATNĄ FURTKĄ



PLAN PIĘTRA



UWAGI

POWIERZCHNIĘ UŻYTKOWĄ LOKALU ORAZ POSZCZEGÓLNYCH POMIESZCZEŃ PODANO ZGODNIE Z NORMĄ PN: iso 9836:2015 (Z UWZGLĘDNIENIEM TYNKÓW).
 KARTA KATALOGOWA MIESZKANIA ZOSTAŁA OPRACOWANA NA PODSTAWIE PROJEKTU BUDOWLANEGO.
 ROZMIESZCZENIE URZĄDZEŃ SANITARNYCH ORAZ SKRZYDŁA DRZWIOWE MAJĄ CHARAKTER ORIENTACYJNY.
 POWIERZCHNIA MIESZKAŃ, WYMIARY OKIEN ORAZ USYTUOWANIE PODŁĄCZEŃ SANITARNYCH I KUCHENNYCH MOGA ULEC ZMIANIE W DALSZEJ FAZIE PROJEKTU.
 NIE ZALECA SIĘ UŻYWANIA NINIEJSZEGO RYSUNKU JAKO PODKŁADU POD ARANŻOWANIE WNEŹRZ.
 PLAN OGRÓDKA MA CHARAKTER POGLĄDOWY/ILUSTRACYJNY; OSTATECZNY KSZTAŁT I POWIERZCHNIA ZOSTANĄ OKREŚLONE W RAMACH DOCELOWEGO PROJEKTU ZACOSPODAROWANIA TERENU

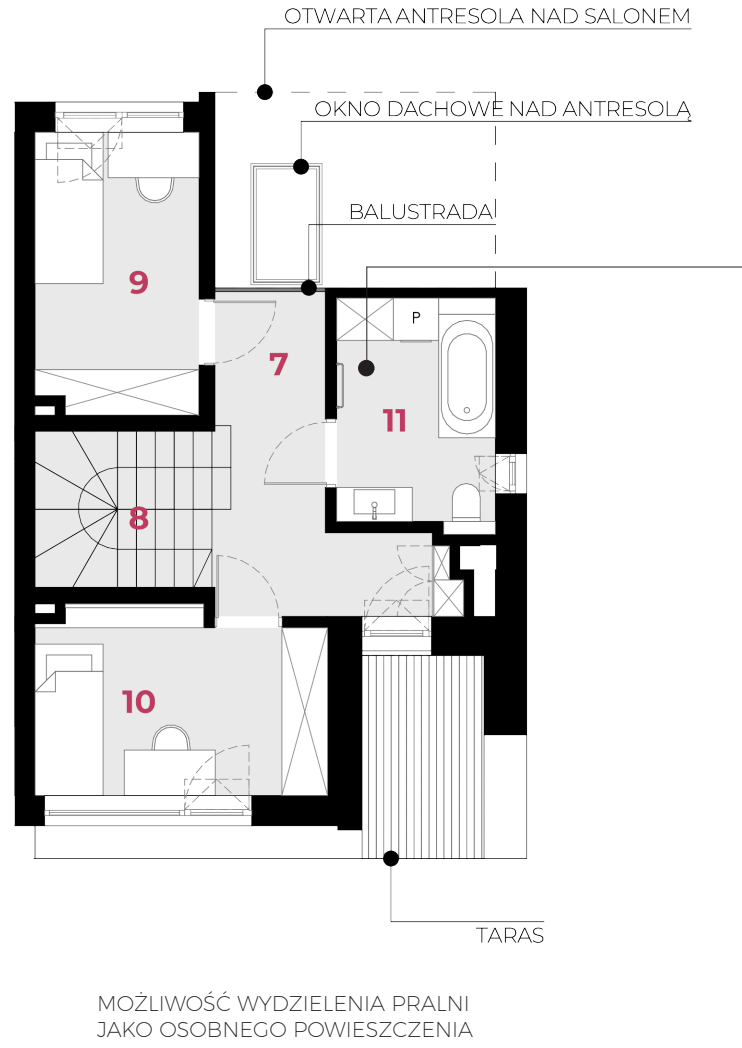
**MIESZKANIE A4
 (DWUPOZIOMOWE)
 POZIOM GÓRNY**

PIĘTRO 1 + 2 PIĘTRO
 LICZBA POKOI 4
 POWIERZCHNIA 86,43 m²

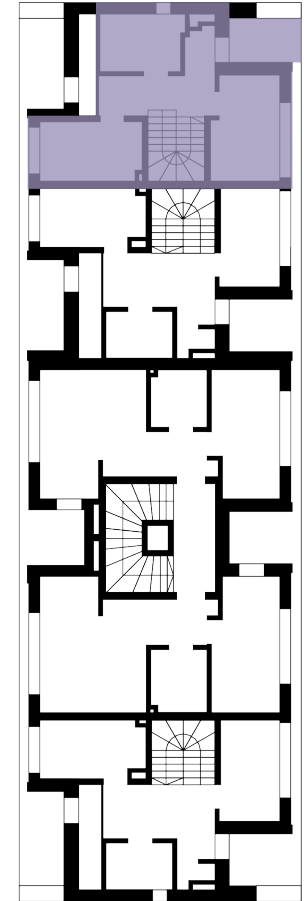
7. HOL 8,09 m²
 8. KLATKA SCHODOWA 4,88 m²
 9. POKÓJ 01 8,12 m²
 10. POKÓJ 02 9,28 m²
 11. ŁAZIENKA Z PRALNIĄ 6,31 m²

RAZEM
 POZIOM GÓRNY 36,68 m²

TARAS 4,33 m²



PLAN PIĘTRA



0 1 2 3 4 5m
SKALA 1:100



UWAGI

POWIERZCHNIĘ UŻYTKOWĄ LOKALU ORAZ POSZCZEGÓLNYCH POMIESZCZEŃ PODANO ZGODNIE Z NORMĄ PN: iso 9836:2015 (Z UWZGLĘDNIENIEM TYNKÓW).
 KARTA KATALOGOWA MIESZKANIA ZOSTAŁA OPRACOWANA NA PODSTAWIE PROJEKTU BUDOWLANEGO.
 ROZMIESZCZENIE URZĄDZEŃ SANITARNYCH ORAZ SKRZYDŁA DRZWIOWE MAJĄ CHARAKTER ORIENTACYJNY.
 POWIERZCHNIA MIESZKAŃ, WYMIARY OKIEN ORAZ USYTUOWANIE PODŁĄCZEŃ SANITARNYCH I KUCHENNYCH MOGA ULEC ZMIANIE W DALSZEJ FAZIE PROJEKTU.
 NIE ZALECA SIĘ UŻYWANIA NINIEJSZEGO RYSUNKU JAKO PODKŁADU POD ARANŻOWANIE WNĘTRZ.
 PLAN OGRÓDKA MA CHARAKTER POGŁĄDOWY/ILUSTRACYJNY; OSTATECZNY KSZTAŁT I POWIERZCHNIA ZOSTANĄ OKREŚLONE W RAMACH DOCELOWEGO PROJEKTU ZACOSPODAROWANIA TERENU